

BAS-311HN

150mm x 100mm

BAS-341H

250mm x 160mm

BAS-326H

220mm x 100mm

BAS-342H

300mm x 200mm

Volně programovatelný šicí automat s přímým pohonem.

Stroje poskytují nejvyšší kvalitu šití přesně podle programu, a to i při vysokorychlostním šití s maximálním výkonem podle každé oblasti šití. Díky vysoce funkčnímu dotykovému LCD panelu, který nabízí snadné programování, lze zkrátit dobu přípravy.



NEXIO

NEXIO

Brother pokračuje v řízení nové éry průmyslových změn a dokonalých produktů

Od svého založení v roce 1908 je společnost Brother v popředí inovací produktů a věnujeme se poskytování špičkových šicích technologií našim zákazníkům. I když se tyto inovativní změny nyní staly průmyslovým standardem, náš nekonečný duch výzev a inovací zděděný od našich předků nám pomohl překonat mnoho výzev na trhu a nadále usilovat o dokonalost produktů.

Právě s tímto duchem hrdosti a odhodlání představujeme naši novou řadu průmyslových šicích strojů NEXIO. Tato nová značka je odvozena ze slov “Next” a “Society”, která kombinují naši vizi, aby vedla novou éru změn v průmyslu s neustálým odhodláním k inovativnímu vývoji produktů a také z našeho trvalého závazku společnosti vytvářet silné vztahy se zákazníky bytím “At your side” (Na vaší straně).

Špičková kvalita a vysoká rychlost

Stroje poskytují nejvyšší kvalitu šití přesně tak, jak jsou naprogramovány, a to i při vysokorychlostním šití s maximálním výkonem podle každé oblasti šití.

Díky vysoce funkčnímu dotykovému LCD panelu, který nabízí snadné programování, lze zkrátit dobu přípravy.



1 Světově špičková rychlost šití až 2 800 stehů/min. s vysoce kvalitním šitím

Přesné podávání umožňuje krásné šití i při vysoké rychlosti šití.

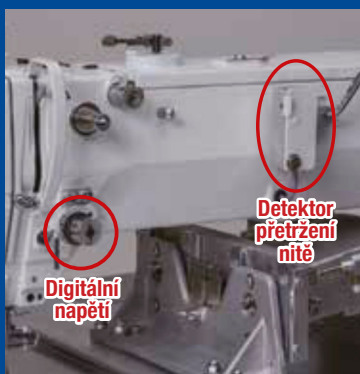
Byl zaveden vyšší a přesnější podávací mechanismus, přičemž bylo dosaženo světově špičkové šicí rychlosti až 2 800 stehů/min. Se svým přesným bodem vpichu jehly může tento stroj vytvářet krásné stehy se stabilním napětím nitě.



Rychlost šití: 2 800 stehů/min., délka stehu: 4 mm

Digitální napětí* a detektor přetržení nitě jako standardní vybavení

Napětí horní nitě může být digitalizováno pomocí digitálního napětí, což zajišťuje stabilní prošívání. Už se nespolehejte na individuální pocity. Když je detekováno přetržení nitě, šití je automaticky zastaveno a operátor je varován.



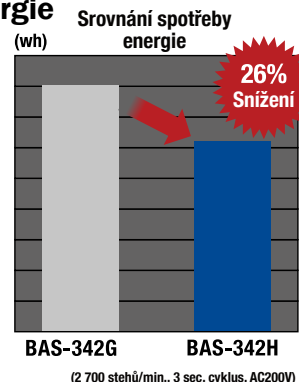
*Pro šití bezpečnostních pásů není tato specifikace zahrnuta.

2 Silný vpich jehly

Výkonný motor (550W) vydává velké množství točivého momentu i při nízkých otáčkách, takže lze získat silný vpich jehly. Pokud se zvyšuje tuhost materiálu proti vpichu jehly, řízení vibrací (přerušovaný náraz jehly do materiálu) automaticky zvyšuje sílu vpichu.

3 Vysoká úspora energie

Tento stroj je nejvíce energeticky úsporným elektronickým šicím automatem ve své třídě, přičemž realizuje vysokorychlostní šití a silný vpich jehly.





4 Jednotné a stálé napětí nití

Při šití s nízkým napětím dochází ke stálému napětí nití. Může být zabráněno nadměrnému nebo nedostatečnému přitlačení krokovou patkou, což umožňuje dokončení s jednotným napětím nitě.



5 Snadné a přesné umístění materiálů

Požadovanou operaci snížení přitlačného rámu můžete provést změnou nastavení přepínače v paměti (jednostupňové nebo dvoustupňové spouštění).

(Pouze BAS-341H/342H)



6 Jednoduché nastavení

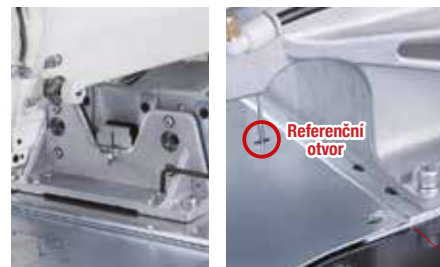
Pohaněč i chapač může být seřízen ze strany bez naklopení šicího automatu. To zkracuje čas potřebný k nastavení a zvyšuje produktivitu při výměně materiálů.

*Fotografie BAS-342H



7 Jednoduchá a snadná výměna přitlačného rámu

Přitlačný rám lze rychle vyměnit uvolněním dvou šroubů (BAS-311HN/326H) nebo čtyř šroubů (BAS-341H/342H). Při výměně podávací desky vyrovnejte referenční otvory jehlové a podávací desky.



A

Nejlepší uživatelský zážitek s dotykovým LCD panelem

Sedmipalcová velká obrazovka a jednoduché programovací funkce pomocí dotykového LCD panelu umožňují intuitivní ovládání. Ovládání je opravdu snadno pochopitelné i bez předchozích zkušeností.

Stylus je součástí standardní výbavy

Úprava obrysů šicích vzorů

Obrys šitého vzoru lze upravit, čímž se vylepšuje celková editace programu.

Ovládací kurzor

Směr lze ovládat pomocí ovládacího tlačítka. Je užitečné při vytváření programů a úpravě polohy jehly při kontrole bodu vpichu jehly.



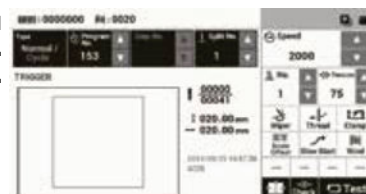
Vytváření programu

Program lze vytvořit snadno pomocí ilustračních ikon.



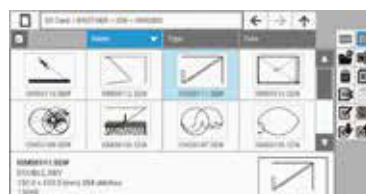
Výběr programu

Informace týkající se programu lze vidět na jedné obrazovce. Je možná i změna nastavení.



Výběr souboru

Náhled programu lze vidět na panelu.



Ruční zobrazení

Na panelu lze zkontrolovat zaměnitelné nastavení jako je navlečení horní nitě, navinutí spodní nitě.



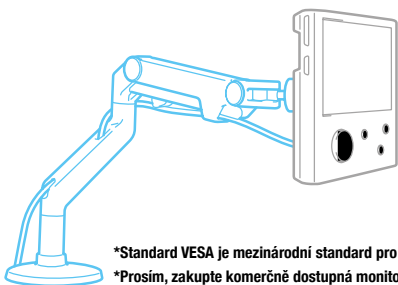
Podpora multimédií

Podpora SD karty (1 slot), USB (2 porty).
Podporován je také rozšiřující slot, který umožňuje připojení čtečky čárových kódů atd.



Připojení panelu dle normy VESA

Dotykový LCD panel odpovídá standardům VESA a umožňuje připojení k libovolnému kloubovému ramenu monitoru.



*Standard VESA je mezinárodní standard pro montážní rozhraní.
*Prosím, zakupte komerčně dostupná monitorová ramena.

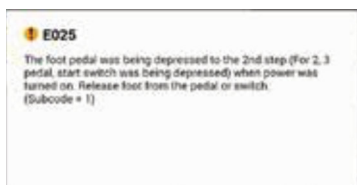
Nastavení přepínání paměti

Podrobnosti o nastavení přepínání paměti lze na panelu zkontrolovat bez návodu.



Zobrazení chybové zprávy

Dojde-li k chybě, zobrazí se na panelu chybová zpráva a řešení, což zkracuje dobu řešení.



B

Sestavy BAS pro různé typy aplikace šití



BAS-311HN
150mm x 100mm



BAS-326H
220mm x 100mm



BAS-341H
250mm x 160mm



BAS-342H
300mm x 200mm



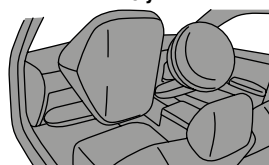
Štitky



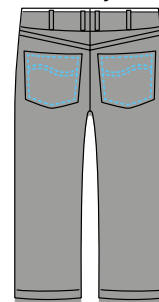
Tašky



Boty



Airbagy atd.



Kapsy na džínách

Specifikace

BAS-311HN-0 A BAS-326H-0 A BAS-341H-05A BAS-342H-05A

Aplikace	Pracovní patka	Aplikace	Pracovní patka	Aplikace	Pracovní patka	Aplikace	Pracovní patka
3 Středně těžké materiály	S Motorem poháněná	3 Středně těžké materiály	A Pneumatická	5 Těžké materiály	A Pneumatická	5 Těžké materiály	A Pneumatická
5 Těžké materiály	A Pneumatická	5 Těžké materiály					
7 Bezpečnostní pásy		7 Bezpečnostní pásy					

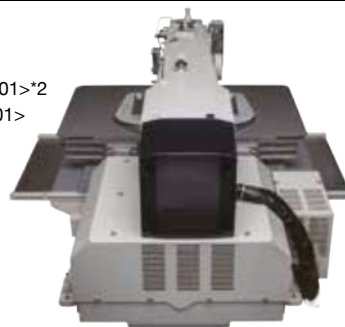
	BAS-311HN	BAS-326H	BAS-341H	BAS-342H
Stehová forma	Jednořehlový vázaný steh			
Max. rychlost šití	2 800 stehů/min. *1			
Max. šicí plocha	150 x 100 mm	220 x 100 mm	250 x 160 mm	300 x 200 mm
Druh pohonu	Střídavé podávání (pulzní motorový pohon)			
Délka stehu	0.05 - 12.7 mm (po 0.05 mm)			
Max. počet stehů	20 000 stehů (na program)			
Max. počet programů	999			
Pohyb pracovní patky	-S: Pulzní pohon -A: Pneumatický pohon		Pneumatický pohon	
Výška zdvihu přítlačného rámu	-S: Max. 25 mm -A: Max. 30 mm		Max. 30 mm	
Dvoustupňový pracovní rám	-S: Uzavřený -A: Dělený		Dělený	Kazetový
Max. výška šicí patky	22 mm			
Zdvih šicí patky	2-4.5 mm, 4.5 mm -10 mm nebo 0 (Výchozí nastavení: 3 mm)			
Chapač	2x větší vůči standardu			
Odhoz horní nitě	Standardní vybavení			
Odstřih nitě	Standardní vybavení			
Digitální napětí	Standardní vybavení (bez specifikace bezpečnostních pásů)			
Detektor přetržení nitě	Standardní vybavení			
Datové úložiště médií	Interní paměť typu flash (Přidání dat je možné z externí paměti)			
Motor	AC servo motor 550W			
Váha	Hlava stroje: cca. 88kg Ovládací skříňka: cca. 9kg		Hlava stroje: cca. 166 kg Ovládací skříňka: cca. 18 kg	Hlava stroje: cca. 174 kg Ovládací skříňka: cca. 18 kg
Výkon	Jednofázový 100V/200V 3-fázový 200V/220V/380V/400V		Jednofázový 200V 3-fázový 200V/220V/380V/400V	
Tlak vzduchu / spotřeba	0.5 MPa 1.8 l/min			

Volitelné součásti

- Chlazení jehly <SA5559101>*2
- Vnitřní upínací zařízení (pouze BAS-311HN/326H) <SA7189101>*2
- Automatický odhoz nitě (pouze BAS-341H/342H) <SA9147001>
- Dvoustupňové zařízení napětí nitě <SA7197101>
- Sada 5 doplňkových rozdělovačů <SA7500001>
- Doplňková sada elektromagnetických ventilů <SA7171001>

Přídavné zařízení

- Software pro programování šicích dat PS-300B



- *1 Délka stehu je 4 mm nebo méně (BAS-311HN/326H), 3.5 mm nebo méně (BAS-341H/342H).
*2 Toto zařízení vyžaduje sadu 5 doplňkových rozdělovačů a doplňkovou sadu elektromagnetických ventilů.

RoHS Compliant

BAS-311HN/BAS-326H/341H/342H jsou v souladu se směrnicí RoHS (omezení používání některých nebezpečných látek v elektrických a elektronických zařízeních), která vstoupila v EU v platnost v červenci 2006.



Společnost Brother zavedla dobrovolné environmentální normy pro výrobu a vytvořila "Brother Green Label". BAS-311HN/BAS-326H/341H/342H jsou certifikovány jako šicí automaty šetrné k životnímu prostředí podle standardu "Brother Green Label".



Před použitím stroje si prosím přečtěte návod k použití z důvodu bezpečného provozu.

- Specifikace produktu se mohou bez předchozího upozornění změnit.
- Fotografie jsou ilustrační. Nemusí představovat skutečné provozní podmínky a mohou zobrazovat volitelné součásti.

Pracujeme s Vámi na lepším prostředí
www.brotherearth.com

CHINA

BROTHER MACHINERY SHANGHAI LTD.

<http://www.brother.cn/>

+86-21-3135-3355

ASIA

BROTHER MACHINERY (ASIA) LTD.

<http://www.brother.com/hk/>

+852-2777-0010

EUROPE AFRICA, MIDDLE EAST

BROTHER INTERNATIONALE INDUSTRIEMASCHINEN GmbH

<http://www.brother-industrial.com/>

+49-2822-6090

AMERICAS

BROTHER INTERNATIONAL CORPORATION

<http://www.brother-usa.com/>

+1-908-704-1700



Šicí technika Brother s.r.o.

<http://www.brother-czech.cz> | Svatoplukova 47, 796 01 Prostějov

tel.: +420 582 333 211

| email: info@brother-czech.cz

2020/1 CZECH